



GÎTE LA TINY CLUNY - SUD BOURGOGNE



GÎTE LA TINY CLUNY - SUD BOURGOGNE

Bienvenue dans notre Tiny House à Cluny

<https://latinycluny.fr>

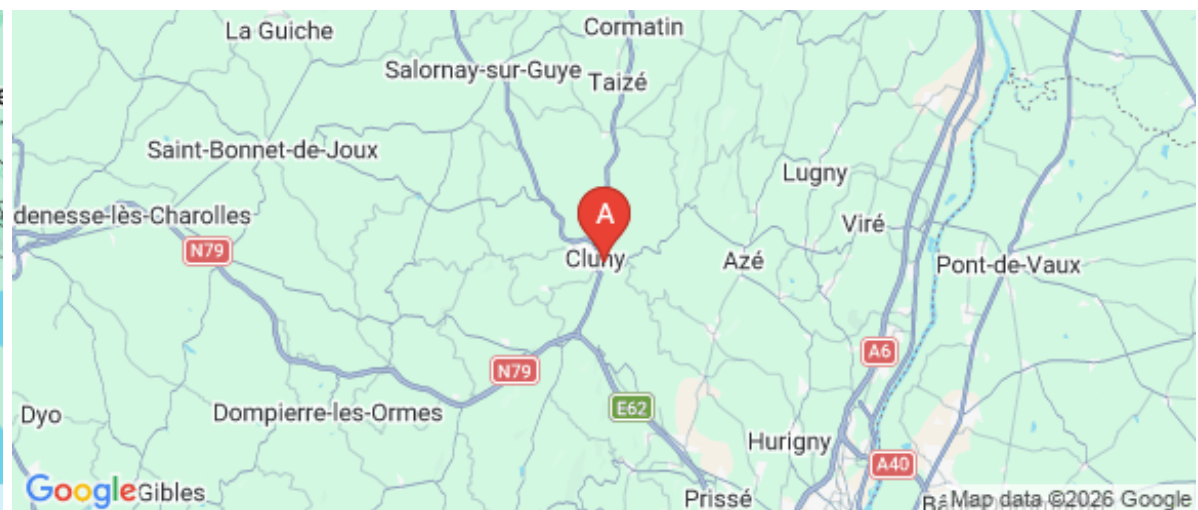
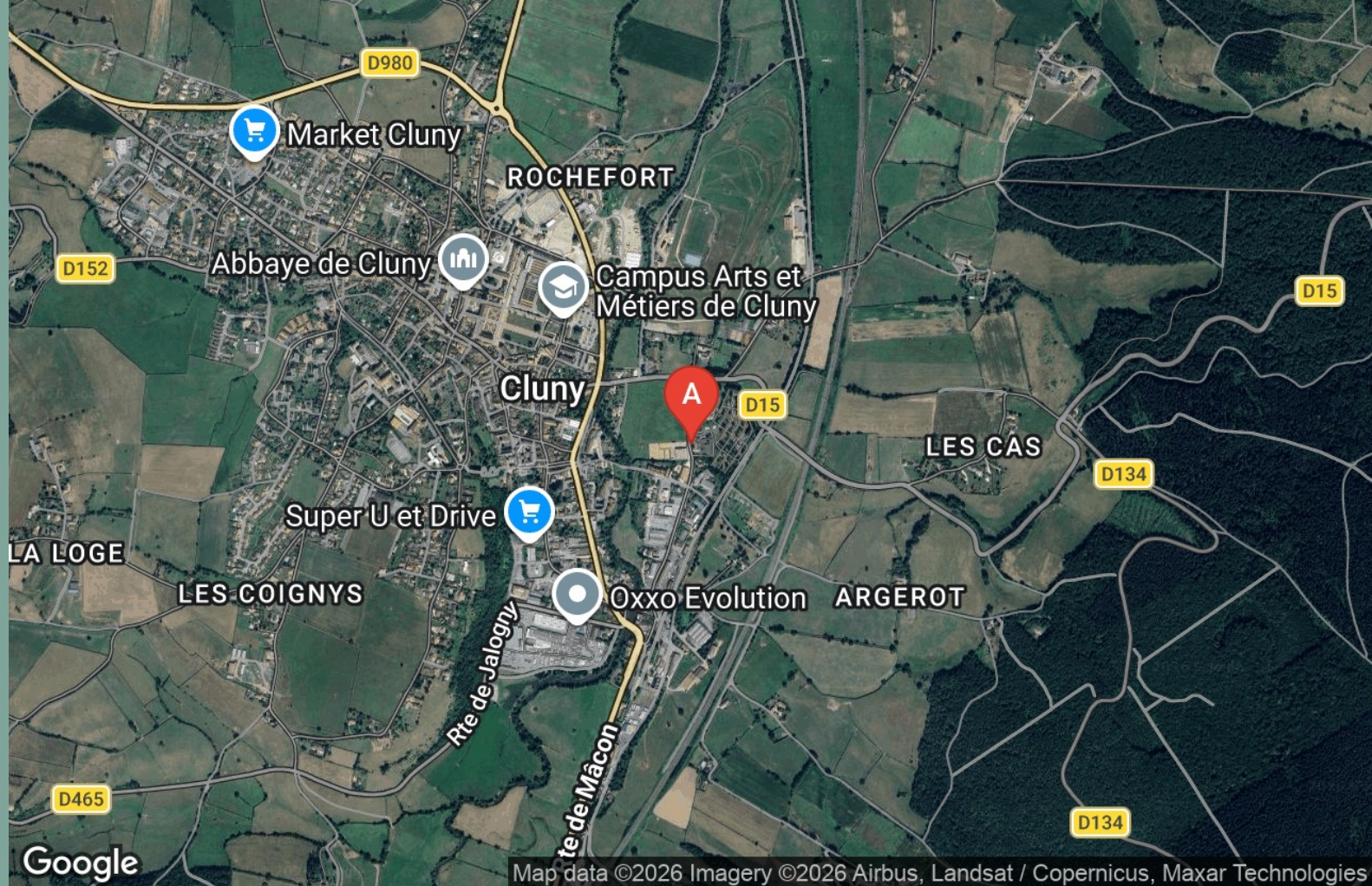
<https://www.tiny-habitat.fr/votre-sejour>



Arthur MOURET LAFAGE

☎ 06 83 60 61 70

A Gîte La Tiny Cluny - Sud Bourgogne: 30 Rue
des Griottons 71250 CLUNY





Gîte La Tiny Cluny - Sud Bourgogne



Hébergement
insolite



3
personnes



1
chambre



13
m²



Située à seulement quelques minutes à pied du centre historique, profitez d'un séjour unique dans cette tiny house « 4 saisons » entièrement équipée. Une petite maison en bois accueillante et chaleureuse, présentant tout le confort nécessaire pour une parenthèse insolite clunyoise.

Notre tiny house est labellisée [Accueil Vélo](#)

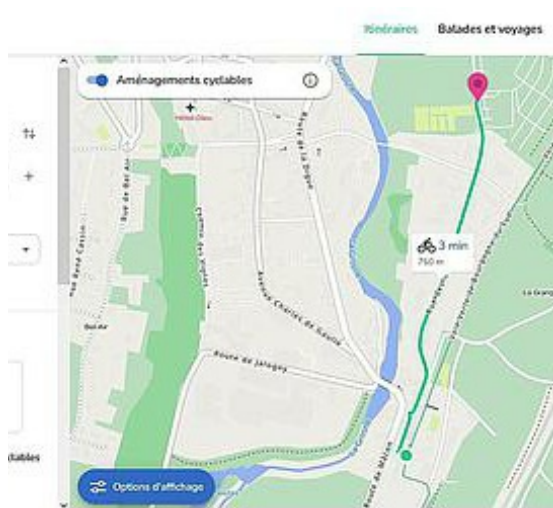
Pour nos amis cyclistes, La Tiny Cluny est située dans le camping Saint-Vital, le long de l'itinéraire **la Boucle de Bourgogne du Sud**. Une superbe boucle cyclable est proposée de Chalon à Mâcon via la Voie Verte de la côte chalonnaise avec un retour par la Voie Bleue près de la Saône, de Mâcon à Chalon. Gastronomie, œnologie et patrimoine sont au rendez-vous de ce parcours à vélo facile et agréable.

Itinéraire de la Boucle de Bourgogne du Sud

Pour nous rejoindre, c'est facile ! Sortez de la voie verte à l'ancienne gare, prenez la grande route à droite "Rue des Griottons" puis continuez jusqu'au camping ou planifiez d'ores et déjà **votre itinéraire à vélo** en utilisant l'application Geovelo !

Services sur place :





- Abri vélo sécurisé (au sein du camping)
- Documentations touristiques consultables dans la tiny house
- Kit de réparation pour petites avaries et pompe à pied



Pièces et équipements

Chambres	Chambre(s): 1 Lit(s): 2	dont lit(s) 1 pers.: 1 dont lit(s) 2 pers.: 1
	Lit (1 pers.) compatible pour 1 personne supplémentaire ou 2 enfants en bas âge	
Salle de bains / Salle d'eau	Salle de bains avec douche	
	Salle(s) d'eau (avec douche): 1	
WC	WC: 1 WC privés	
Cuisine	Cuisine FourRéfrigérateur Cuisine équipée comprenant deux plaques à induction, une hotte aspirante, un four, un réfrigérateur avec freezer et de nombreux placards	
Autres pièces	Terrasse	
Media	Wifi	
Autres équipements		
Chauffage / AC	Chauffage Climatisation	
Exterieur	Salon de jardin	Terrain non clos
Divers	Pour les cyclistes, un kit de réparation, une pompe à pied et des informations (itinéraires/réparateurs etc) sont à leur disposition sur place	

Infos sur l'établissement

 <i>Communs</i>	Habitation indépendante Tiny house implantée à l'année au sein du camping municipal de Cluny	
 <i>Activités</i>		
 <i>Réseaux</i>	Accès Internet	
 <i>Stationnement</i>	Parking à proximité	Parking privé
 <i>Services</i>	Nettoyage / ménage Linge de lit fourni et lits faits avant votre arrivée Linge de toilette également fourni (2 serviettes)	
 <i>Extérieurs</i>	Terrain de pétanquePiscine partagée Terrain de pétanque à disposition, jeux pour enfants, espace barbecue extérieur et accès piscine municipale (ouverte du 1er juin au 1er septembre)	

A savoir : conditions de la location

Arrivée	Arrivée autonome sur le logement via une boite à clés.
Départ	Départ autonome via cette même boite à clés. Attention à ne pas oublier le dépôt de clé avant tout départ.
Langue(s) parlée(s)	Anglais Espagnol Français
Annulation/ Prépaiement/ Dépot de garantie	
Moyens de paiement	
Ménage	
Draps et Linge de maison	Draps et/ou linge compris
Enfants et lits d'appoints	Lit bébé Lit gigogne à proximité du lit parental
Animaux domestiques	Les animaux ne sont pas admis.

Tarifs (au 02/02/26)

Gîte La Tiny Cluny - Sud Bourgogne

Tarifs de location pour la période Juillet/août. Tarif 1 nuit : 120 euros. Tarif 1 nuit supplémentaire : 100 euros. Tarif 2 nuits : 220 euros. Tarif 3 nuits : 340 euros. Tarif 7 nuits : 680 euros. Hors taxes de séjour. Forfait ménage et draps inclus.

Tarifs en €:	Tarif 1 nuit en semaine (L, M, M, J, D)	Tarif 1 nuit en weekend (V ou S)	Tarif 2 nuits weekend (V+S)	Tarif 7 nuits semaine
du 01/11/2025 au 31/12/2026	75€	80€	150€	450€

Mes recommandations

Visites et Activités

Découvrir Cluny

LE SUD
BOURGOGNE

OFFICE DE TOURISME DE CLUNY SUD BOURGOGNE

WWW.CLUNY-TOURISME.COM



Le Forum

☎ 03 85 59 31 73

Pont de la Levée

💻 <http://www.leforumcluny.fr/>

0.2 km
📍 CLUNY



Restaurant, pizzeria, grill. Restauration en terrasse et dans le jardin en été. Spécialités culinaires : cuisine italienne, produits frais uniquement, pâtes, pâtes fraîches (aubergine ricotta ou aux 3 fromages) viandes (pavés de veau avec ses pâtes à la crème de truffe) et pizzas. Desserts fabriqués entièrement par nos soins : Crème brûlée, Tiramisu, Panna Cotta ou Mousse au chocolat.



Brasserie Café de Paris

☎ 03 85 59 21 40

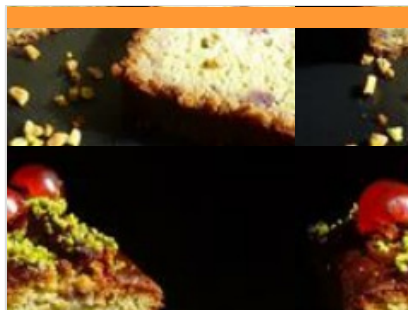
1 Place du Commerce

💻 <https://brasseriecafedeparis.fr/>

0.5 km
📍 CLUNY



Le Café de Paris Bar-Brasserie est situé aux portes du centre ville historique de Cluny, proche de l'église romane St-Marcel (XIe siècle)... Disposant d'une agréable terrasse ombragée et d'un intérieur entièrement rénové, le café de Paris vous propose, uniquement le midi, un service de restauration et un accueil de qualité. Venez découvrir sa carte et ses menus de saison, autant de suggestions pour vous offrir une gastronomie variée dans un cadre chaleureux.



Boulangerie - La Mie de Cluny

☎ 03 85 38 19 91

10 place du Commerce

0.5 km
📍 CLUNY



Pain, Traiteur, Viennoiseries, Brioches, Cakes sucrés, Pâtisserie.. vous trouverez sûrement ce que vous recherchez! Boulangerie Pâtisserie 100% fait maison. Nos spécialités : brioches feuilletées et cakes sucrés. Nous proposons toutes sortes de pain, pain à la coupe, pain au poids, pain à l'unité - céréales, complet, tourte de seigle, Graines d'Automne, Nordique, meule, baguette, tradition etc.; ainsi que des viennoiseries, brioches et une gamme de pâtisserie. Nous proposons également une partie traiteur, salades sandwichs quiches et ciabattas.



La Nation

☎ 03 85 59 05 45

21, rue Lamartine

0.8 km
📍 CLUNY



Bar, brasserie, restaurant. Service en terrasse, établissement climatisé. Cuisine élégante. Spécialités culinaires : spécialités régionales, viande charolaise.



Brasserie du Nord

☎ 03 85 59 09 96

Place de l'Abbaye

0.9 km
📍 CLUNY



Bar, brasserie, restaurant. Grande terrasse face à l'abbaye. Spécialités culinaires : spécialités bourguignonnes, cuisine traditionnelle.

Mes recommandations (suite)

Visites et Activités

Découvrir Cluny

LE SUD
BOURGOGNE

OFFICE DE TOURISME DE CLUNY SUD BOURGOGNE
WWW.CLUNY-TOURISME.COM



Piscine Municipale de Cluny

☎ 03 85 59 29 81

Rue des Griottons

💻 <https://cluny.fr/piscine-municipale/>

0.1 km
📍 CLUNY



Amusez-vous ! Détendez-vous ! De la pataugeoire au grand plongeon, la piscine municipale dispose de quatre bassins pour que chaque baigneur y trouve son bonheur ! Si le grand bassin de 25 mètres est réservé aux nageurs, le bassin ludique sera le refuge des barboteurs. Un parc arboré entoure les bassins : idéal pour bronzer, jouer au ping-pong et au volley, ou profiter de l'aire de jeux pour enfants. La boutique propose glaces, boisson fraîches ou goûters. Des chaises longues sont à disposition autour des bassins. Jardin aquatique / École de natation / Aquagym et aquanage / Baptêmes de plongée / Cours particuliers / Location maillot de bain homme / Chaise bain de soleil gratuite - Ceinture de nage gratuite avec caution / Boutique et boissons.



La Roue Tourne

☎ 03 85 31 69 56

14 Avenue Charles de Gaulle

0.5 km
📍 CLUNY



Facile d'accès en voiture ou en vélo. Situé à proximité de la Voie Verte, à 500m de l'Abbaye de Cluny. Côté atelier nous réalisons divers travaux (du changement de chambre à air jusqu'à la révision complète de votre vélo selon un devis établi au préalable). Côté magasin, vous trouverez des vélos neufs, des accessoires, des pièces détachées, des consommables... Que vous soyez adeptes du vélotaf, consommateur averti ou pro vélorution, La Roue Tourne vous souhaite la bienvenue.



Les Vélos de Cluny

La Comète - rue du Quai de la gare

Parking GRATUIT Voie Verte

💻 <https://www.velos-cluny.fr/>

0.6 km
📍 CLUNY



Au bord de la voie verte, location de vélos, service de location de vélos installé depuis l'ouverture de la voie verte en 1998 au bord de la voie verte avec son parking gratuit à la journée ou pendant la durée de votre séjour, location de VTC adulte, location de vélos à assistance électriques, location de VAE, location de vélos enfant, location de remorques enfants, location de sièges enfants, matériel fourni casques, sacoches, kit de réparations rapide sans supplément pour partir en autonomie, situé au bord de la voie verte à Cluny sur le site de l'ancienne gare, livraison de vélos sur votre lieu d'hébergement, possibilité de navette Voie Verte sur réservation, vélo gare de cluny. Les Vélos de Cluny propose un service complet de la location à la livraison en passant par l'assistance en toute simplicité au départ de la voie verte à Cluny (71)... Télécharger votre itinéraire gratuitement sur l'Appli route 71 et c'est parti



Centre Equestre de Cluny

☎ 03 85 30 24 78

En pain chaud

💻 <https://www.ehnc.fr/centre-equestre/>

0.8 km
📍 CLUNY



Nos activités : école d'équitation à poney à partir de 3 ans et à cheval, concours (CSO, dressage et CCE, horse ball, pony games...), pensions, demi-pension et travail du cheval ou poney. Le centre équestre organise des stages chaque vacances scolaires, et est ouvert toute l'année aux adhérents comme aux cavaliers de passage. Equivalence propose également un centre de formation aux métiers du cheval (retrouver plus d'informations sur notre site internet). Site labellisé FFE



Skate-Park de Cluny

Quai de la Gare

0.8 km
📍 CLUNY



En accès libre le long de la voie verte, le skate-park de Cluny permet à tous la pratique loisirs du skateboard.

Mes recommandations (suite)

Visites et Activités

Découvrir Cluny

LE SUD
BOURGOGNE

OFFICE DE TOURISME DE CLUNY SUD BOURGOGNE

WWW.CLUNY-TOURISME.COM



Equivallee - Pôle Evènementiel

☎ 03 85 32 09 73

2 Porte des Prés

🌐 <https://www.ehnc.fr/competitions-ecques>

0.8 km
📍 CLUNY



Le pôle événementiel Equivallee Cluny est un complexe d'environ 20 hectares. Il a été conçu pour valoriser et promouvoir la filière équine auprès du grand public et des socioprofessionnels. Il y est notamment organisé plus de 70 journées de manifestations sportives qui sont toutes gratuites et ouvertes au public. En plus des événements sportifs, Equivallee est un centre d'entraînement apprécié par les professionnels. Il n'est pas rare, en se baladant sur le site, d'apercevoir des cavaliers qui profitent de la qualité technique des installations pour perfectionner et entraîner leur chevaux. Site labellisé FFE



Visite classique de la Cité-Abbaye de Cluny

☎ 03 85 59 05 34

6 Rue Mercière

🌐 <https://www.cluny-tourisme.com>

0.8 km
📍 CLUNY



Visite complète de l'abbaye avec plan-guide. Des portes d'Honneur à la Tour des fromages, en passant par le Palais Jean de Bourbon (musée d'art et d'archéologie), les vestiges de la grande abbatale, le cloître, le farinier et le cellier des moines, + 3 circuits de découvertes de la cité médiévale (de 30 à 50 min), partez à la découverte de la cité et ses maisons médiévales. Les circuits sont ponctués de plaques murales ou lutrins pour une meilleure compréhension du site, le tout avec support papier. Un doute sur votre orientation ? Retrouvez au sol des clous en bronze représentant l'agneau pascal et sa flèche vous indiquant le sens du parcours !



Cinéma "Les Arts"

☎ 03 85 59 05 71

Place du Marché

🌐 <http://www.lesartscluny.fr/cinema/>

0.9 km
📍 CLUNY



Salle mono-écran classée Art et Essai, le cinéma Les Arts se distingue comme un lieu incontournable de la vie clunisoise. Il offre à son public une programmation régulière et diversifiée avec des films classés art et essai, des films "tout public", des films d'animation pour le jeune public, des films de répertoire et patrimoine, recherche et découverte ainsi que des documentaires. Des animations sont organisées régulièrement sous la forme de soirée à thèmes, en présence d'intervenants, de réalisateurs et de membres d'associations locales. Le cinéma Les Arts est partenaire de nombreux festivals (Télérama, Play it again !, Little films festival, Très Courts International Films Festival, Mois du doc....). La billetterie ouvre une demi-heure avant les projections qui commencent à l'heure.



Lac de Saint-Point

☎ 03 85 40 54 93

Camping du lac

🌐 <https://campingdulacbourgogne.com/ca>

11.2 km
📍 SAINT-POINT



Garantie d'un cadre tranquille, loin des bruits de moteurs et de l'agitation du littoral. Ici, pas de souci pour poser sa serviette ou planter son parasol, trouver sa place au soleil est un jeu d'enfant ! Ni moteur, ni vagues, ni courant : vous n'avez aucune excuse pour ne pas piquer une tête, quelle que soit l'heure de la journée. Que vous préfériez faire la planche ou les baignades toniques, vous vous baignez dans une eau douce et vivifiante. Le calme d'une piscine dans un cadre 100 % naturel.



Sur les traces des moines de Cluny

0.3 km
📍



Au départ de Cluny, partez en direction de Massy, découvrez le joli hameau de Bezornay à Saint-Vincent-des-Près, le château du Gros Chigy et admirez les églises romanes de Salornay, Flagy et la belle chapelle de Collonge à Lournand... Nous vous faisons découvrir à travers ce road trip des paysages splendides quelque soit la saison ! Prenez le temps de faire des pauses sur le parcours. Des restaurants vous permettront de prendre du bon temps dans le village de Mazille.

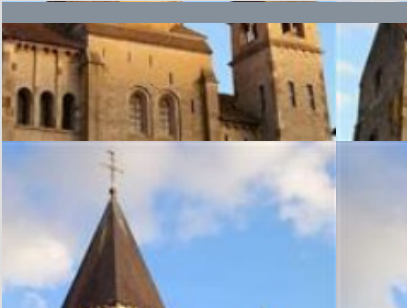


Les quatre vents

0.3 km
📍



A une encablure de Cluny, cité médiévale et capitale de la chrétienté occidentale au Moyen Age, la balade part à l'assaut des crêtes marquant la frontière Est du territoire du "ban sacré". Etendue sur un périmètre de 5 lieues autour de la toute puissante abbaye, cette zone de non agression exigeait pour y pénétrer d'abandonner armes et intentions belliqueuses. Des croix, telles que la Croix Montmain, en matérialisaient les limites. Empruntant pour partie l'ancienne voie romaine, les sentiers qui grimpent à flanc de collines et musardent sur les hauteurs profitent d'un paysage vallonné et d'une abondante couverture forestière. La maison forestière de Bourcier veille sur ce royaume sylvestre dont les dénivelés sollicitent le mollet. A quelque 500 m d'altitude, les points de vue des Quatre Vents et de la Fontaine des Croix dévoilent la vallée de la Grosne, les Monts du Brionnais et les Monts du Mâconnais.



Boucle 12 : De Cluny à Cormatin

0.3 km
📍



A peine 12 ou 13 kilomètres séparent Cluny et Cormatin. Entre eux, un pays vallonné pour qui une église romane est aussi naturelle qu'une habitation contemporaine. Une autre balade vous propose de découvrir le village de Blanot et ses célèbres grottes.



CycloRoute71 - Etape 12 de Cluny à Mâcon

0.8 km
📍



Cette douzième et dernière étape vous invite à découvrir toutes les richesses du territoire du Mâconnais-Clunisois, offrant une variété de découvertes allant de Cluny au vignoble, en passant par les villages pittoresques du Val Lamartinien, le Grand Site de France de Solutré Pouilly Vergisson avec ses célèbres roches, et enfin le vignoble du Beaujolais. La beauté et la diversité des paysages feront aisément oublier les quelques difficultés du parcours, qui se termine sereinement sur les quais de la Saône à Mâcon.



Le Marais de Massilly

0.8 km
📍



Le Marais de Massilly est un espace Naturel Sensible. Un sentier découverte vous présente la richesse faunistique, floristique et paysagère de ce milieu protégé. L'accès se fait par la voie verte en partant de la gare direction Cluny (700 m environ).



Boucle 14 : Itinéraire de contournement du tunnel du Bois Clair : sens Cluny - Berzé-le-Châtel

5.2 km
📍



Entre Berzé-le-Châtel, minuscule village blotti autour de son imposant château médiéval et Cluny, cité touristique de renom, cet itinéraire "bis" permet de contourner le tunnel du Bois Clair en empruntant la route touristique reliant Mâcon à Cluny. Le dénivelé positif cumulé est de 175 mètres.



Boucle 14 : Itinéraire de contournement du tunnel du Bois Clair : sens Berzé-le-Châtel - Cluny

5.2 km
📍



Entre Berzé-le-Châtel, minuscule village blotti autour de son imposant château médiéval et Cluny, cité touristique de renom, cet itinéraire "bis" permet de contourner le tunnel du Bois Clair en empruntant la route touristique reliant Mâcon à Cluny. Le dénivelé positif cumulé est de 105 mètres.



Abbaye de Cluny

☎ 03 85 59 15 93
Place du 11 Août 1944 Palais du Pape
Gélase

🌐 <https://tickets.monuments-nationaux.fr/>

0.8 km
📍 CLUNY



Fondée en 910, l'Abbaye de Cluny rayonne sur l'Europe durant tout le Moyen Âge avec son église abbatiale aux proportions hors du commun : la "Maïor Ecclesia". Les plus hautes voûtes du monde roman témoignent encore aujourd'hui de ce gigantisme. Découvrez la chapelle Jean de Bourbon restaurée et sublimée par les vitraux et les autels contemporain de l'artiste Sarkis ! Témoin de la vie quotidienne du monastère, le Farinier, construit au XIII^e siècle a conservé sa charpente d'origine. Il abrite aujourd'hui les chapiteaux provenant du chœur de l'abbatiale. Le Cellier, en partie basse, est également accessible au public. L'abbaye de Cluny renouvellera sa grandeur au XVIII^e siècle par la reconstruction complète des bâtiments monastiques que les moines n'utiliseront que durant quelques décennies. Dans l'immensité du cloître et des galeries, résonnent encore les pas des moines en procession...



Haras National de Cluny

☎ 03 85 32 09 73
2 Rue Porte des Prés
🌐 <https://www.ehnc.fr/haras-national-de-cluny>

0.8 km
📍 CLUNY



Véritable lieu dédié au cheval depuis l'empire napoléonien, le Haras national de Cluny se dessine au pied de la célèbre abbaye. Aujourd'hui, il fait partie du groupement d'intérêt public « Équivalée – Haras national de Cluny » qui s'attache à promouvoir et à valoriser le cheval à Cluny. Le parc du Haras est en accès libre et gratuit, sauf lors d'animations payantes et/ou lors d'accueil de groupe. Retrouvez toute la programmation sur notre site Internet.



La Tour des Fromages

☎ 03 85 59 05 34
6, rue Mercière
🌐 <https://www.cluny-tourisme.com>

0.8 km
📍 CLUNY



La Tour des Fromages, tour d'enceinte de l'abbaye, appelée autrefois tour des fèves, vous permettra de conserver d'inoubliables souvenirs de votre visite à Cluny. Du haut de ses 120 marches, découvrez un extraordinaire panorama sur la cité-abbaye ainsi qu'une exposition de photographies présentant les réalisations des Amis de Cluny (association de sauvegarde du patrimoine), tout au long de votre ascension. Profitez des animations proposées dans la Tour des Fromages selon les saisons : Haut'Le Printemps, Contes & Choc'Haut là !, les Apér'Haut, ... Entrée par l'Office de Tourisme.



Forteresse de Berzé

☎ 03 85 36 60 83#06 83 24 57 98
Le Château
🌐 <http://www.berze.fr>

5.2 km
📍 BERZE-LE-CHATEL



Propriété familiale, construite par les aïeux des propriétaires actuels pour protéger l'abbaye de Cluny, Berzé domine un superbe panorama sur les vignobles de la vallée de Solutré. Construit du XI^e au XV^e siècle autour de sa chapelle carolingienne, ce château conserve tout son système défensif, treize tours dont deux donjons, son impressionnant châtelet d'entrée et ses salles médiévales. C'est ainsi la plus importante et la mieux conservée des forteresses de Bourgogne. Le château comprend trois enceintes. Chacune d'elle abrite des jardins divers, vergers, potagers, jardin à la française avec ses buis, ses statues, ses charmilles et ses grands ifs taillés en pions d'échec. Du haut de ses terrasses, la vue est splendide sur le Val Lamartinien avec ses vignobles en toile de fond. Lieu de tournage Hollywoodien "The Last Duel" avec Matt Damon et Ben Affleck, Adam Driver et Jodie Cormier de Ridley Scott. En



Communauté de Taizé

☎ 03 85 50 30 30

Communauté de Taizé

🌐 <http://www.taize.fr>

9.5 km
📍 TAIZE



En 1940, frère Roger fonda dans ce village une communauté monastique qui va très vite rayonner dans le monde entier ; elle compte aujourd'hui une centaine de frères catholiques et de diverses origines protestantes, venant de trente pays. Des rencontres internationales semaine après semaine y rassemblent chaque année des dizaines de milliers de jeunes de tous les continents.



Le Mont Saint-Romain

Mont Saint-Romain

9.6 km
📍 BLANOT



Grimper en haut du Mont-Saint Romain à Blanot pour admirer la vue panoramique sur le Clunisois et ses paysages variés. Départ pour les randonnées et le VTT.



Château de Saint-Point - Lamartine

☎ 06 73 01 94 59

316 route du château de Lamartine

🌐 <https://chateaudelamartine.fr>

10.5 km
📍 SAINT-POINT



Saint-Point, château des XIIe et XIVe siècles, classé Monument Historique et Maison des Illustres, devient à partir de 1820 la demeure familiale du poète et homme politique Alphonse de Lamartine. Considéré comme le père du Romantisme en littérature, il est également l'un des fondateurs de la IIe République et contribue à l'abolition de l'esclavage, de la peine de mort politique ainsi qu'à l'instauration du suffrage universel. Il reçoit le château de Saint-Point en avance d'hoirie, lors de son mariage avec une aristocrate anglaise, Mary-Ann Birch, et entreprend de le restaurer dans le style gothique anglo-saxon, découvert lors d'un voyage en Angleterre. Lamartine fait notamment construire une galerie quadrilobée, un porche gothique et aménage des jardins à l'anglaise. La visite du château de Saint-Point comprend la chambre et le cabinet de travail d'Alphonse de Lamartine, meublés tels qu'ils l'étaient à l'époque.



Château de Cormatin

☎ 03 85 50 16 55

1 grande rue

🌐 <http://www.chateaudecormatin.com>

12.6 km
📍 CORMATIN



La demeure des Marquis d'Huxelles, édifiée de 1606 à 1625, abrite le plus fastueux appartement Louis XIII conservé en France. Cheminées, plafonds et boiseries ont été peints, sculptés et dorés avec une magnifique exubérance pour le favori de la reine Marie de Médicis. Tableaux, tapisseries et meubles d'époque complètent cette évocation séduisante de la "vie de château" à l'époque des "Trois Mousquetaires". La visite permet aussi de découvrir un monumental escalier de pierre (20 mètres de haut), une cuisine du XVIIIème siècle et les opulents salons 1900 d'un directeur d'Opéra. Le jardin, dans l'esprit de l'époque baroque, propose sur 12 ha parterres fleuris, grand labyrinthe de buis avec volière-belvédère, potager, théâtre de verdure, pièces d'eau et arbres remarquables.



